

RÉDUIRE SES COÛTS OPÉRATIONNELS ET SIMPLIFIER SES PROCESSUS DE SÉCURITÉ ET D'ACCÉLÉRATION APPLICATIVE

Optez pour une automatisation personnalisée, avec l'outil Operator Toolbox de Radware

Le défi

La montée en complexité des solutions d'accélération applicative et de sécurité oblige les équipes informatiques à développer leur expertise et à accroître leurs ressources afin de provisionner de nouveaux services d'accélération applicative sécurisés. Elle a également pour effet de contraindre leur agilité et de creuser les dépenses opérationnelles engagées autour de ces services.

La solution

Avec Operator Toolbox, Radware propose aux administrateurs informatiques un outil permettant d'automatiser toutes les tâches liées à la gestion du cycle de vie de leurs services d'accélération applicative et de sécurité. Il leur donne la possibilité de personnaliser leurs scripts et assistants d'automatisation afin de les adapter de façon optimale à l'environnement, aux applications et aux processus spécifiques de leur organisation.

Avantages

- Réduction des dépenses opérationnelles engagées sur les solutions d'accélération applicative et de sécurité
- Jusqu'à 95 % de réduction du temps consacré aux tâches liées aux services de sécurité et d'accélération applicative
- Renforcement de l'agilité IT, livraison de services de sécurité et d'accélération applicative complexes
- Automatisation de l'ensemble du cycle de vie des services ADC et de sécurité
- Création facilitée de scripts et d'assistants d'automatisation personnalisés, pouvant être intégrés dans les processus de gestion de l'organisation informatique

De plus en plus, les solutions de sécurité et d'accélération applicative font partie intégrante des architectures réseau. Si leur utilisation extensive contribue à améliorer et protéger les applications métier de l'organisation, elle a également pour effet d'introduire dans son environnement des technologies complexes à provisionner et entretenir. Les équipes informatiques de l'entreprise auraient besoin de davantage de ressources pour utiliser ces nouveaux services et exploiter tout leur potentiel. Or, à une époque où l'entreprise réclame plus d'agilité informatique et une accélération des opérations de déploiement, de maintenance et de désaffectation, elles se voient au contraire obligées de répondre à ces exigences en faisant appel à moins de personnes et en déléguant autant de tâches que possible à d'autres membres de l'organisation.

Les solutions ADC (contrôleur d'accélération applicative) et de sécurité de Radware, gérées au sein du système de gestion unifié APSolute Vision, se sont enrichies d'un nouveau module : nommé Operator Toolbox, ce module prend en charge l'automatisation et l'abstraction de l'ensemble des processus de cycle de vie des services de sécurité et d'accélération applicative. Il contribue ainsi à réduire la charge de travail jusqu'à 95 % sur les tâches de gestion des solutions ADC et de sécurité, tout en permettant à des opérateurs moins experts d'exploiter et d'entretenir ces services d'un simple clic.

Le défi

Pour offrir une expérience utilisateur finale optimale sur l'ensemble de leurs services en ligne, les entreprises doivent de plus en plus étendre les capacités de leurs services d'accélération applicative, tout en renforçant, en parallèle, le niveau de sécurité de leurs centres de données et applications pour les protéger contre les cybermenaces. La mise au point de services d'accélération applicative plus avancés et sécurisés accroît la charge pour les équipes informatiques à plusieurs égards :

- Développer de nouveaux services exige plus d'expertise, pour permettre la prise en charge de toutes les technologies qu'une solution sécurisée d'accélération applicative de bout en bout intègre, notamment les technologies d'équilibrage de charge, d'accélération applicative, de pare-feu applicatif et de surveillance des performances.
- La courbe d'apprentissage des solutions de sécurité et d'accélération applicative est plus longue que jamais : l'intégration de nouvelles capacités dans les solutions existantes est un processus chronophage, qui implique de faire appel à un expert informatique pour assurer un déploiement adéquat dans l'environnement de production de l'entreprise.
- Les services inter-domaines (mise en réseau, accélération applicative, cybersécurité par exemple) obligent les différentes équipes informatiques à collaborer de manière étroite, ce qui a souvent pour effet d'engendrer de nombreux conflits et des retards dans le provisionnement et la maintenance de ces services.

Au vu des fortes pressions subies par les équipes informatiques pour réduire leurs coûts et développer leur agilité, il est aujourd'hui essentiel pour elles de parvenir à répondre à ces défis.

Automatiser les processus du cycle de vie des services de sécurité et d'accélération applicative avec Operator Toolbox

Operator Toolbox permet à l'entreprise de passer d'une gestion manuelle, traditionnelle, des services à un processus de gestion des tâches automatisé et plus simple, à travers une interface utilisateur intuitive pour laquelle aucune formation ou expertise sur les solutions gérées n'est requise.

- La configuration d'un nouveau service s'effectue dans un assistant, dans lequel l'opérateur doit uniquement indiquer des paramètres de déploiement spécifiques, tels que l'adresse IP virtuelle des applications, les adresses des serveurs et la clé SSL. Le reste des paramètres de protection du service, notamment les paramètres d'équilibrage de charge de couche 7, la méthode de contrôle d'intégrité à utiliser et les règles de sécurité à appliquer dans AppwAll, le pare-feu applicatif web de Radware (WAF), sont prédéfinis dans un modèle configuré en arrière-plan pour l'application.
- Dans Operator Toolbox, les assistants assurent la configuration inter-domaines et inter-périphériques (accélération applicative, protection contre les attaques DDoS) et assurent la synchronisation de la configuration de chacun des périphériques avec les autres dans la chaîne d'accélération applicative.
- En conséquence, même les opérateurs non experts sont en mesure de configurer des services d'accélération applicative complexes en utilisant ces assistants.
- Operator Toolbox étend et automatise les tâches de maintenance des services, ce qui permet aux opérateurs d'exécuter les plus fastidieuses et chronophages d'entre elles en un simple clic. Il est par exemple possible d'exécuter un script balayant l'ensemble des ADC et périphériques de sécurité (physiques et virtuels) du centre de données, pour s'assurer que toutes les configurations sont appliquées de manière appropriée et enregistrées sur le périphérique. Il est également possible d'automatiser la sauvegarde périodique de la configuration des périphériques. Le contrôle de la conformité de tous les périphériques de sécurité et ADC de Radware avec les règles de l'organisation est une autre tâche de maintenance qu'Operator Toolbox permet d'automatiser, tout comme celle liée à la vérification de la validité des certificats SSL sur plusieurs périphériques : une tâche de maintenance chronophage, dont le délai d'exécution peut être réduit jusqu'à 95 %.
- L'utilisation d'outils préconfigurés et automatisés pour automatiser ces tâches permet d'éliminer les risques d'erreur humaine au cours de la gestion et du déploiement des solutions.

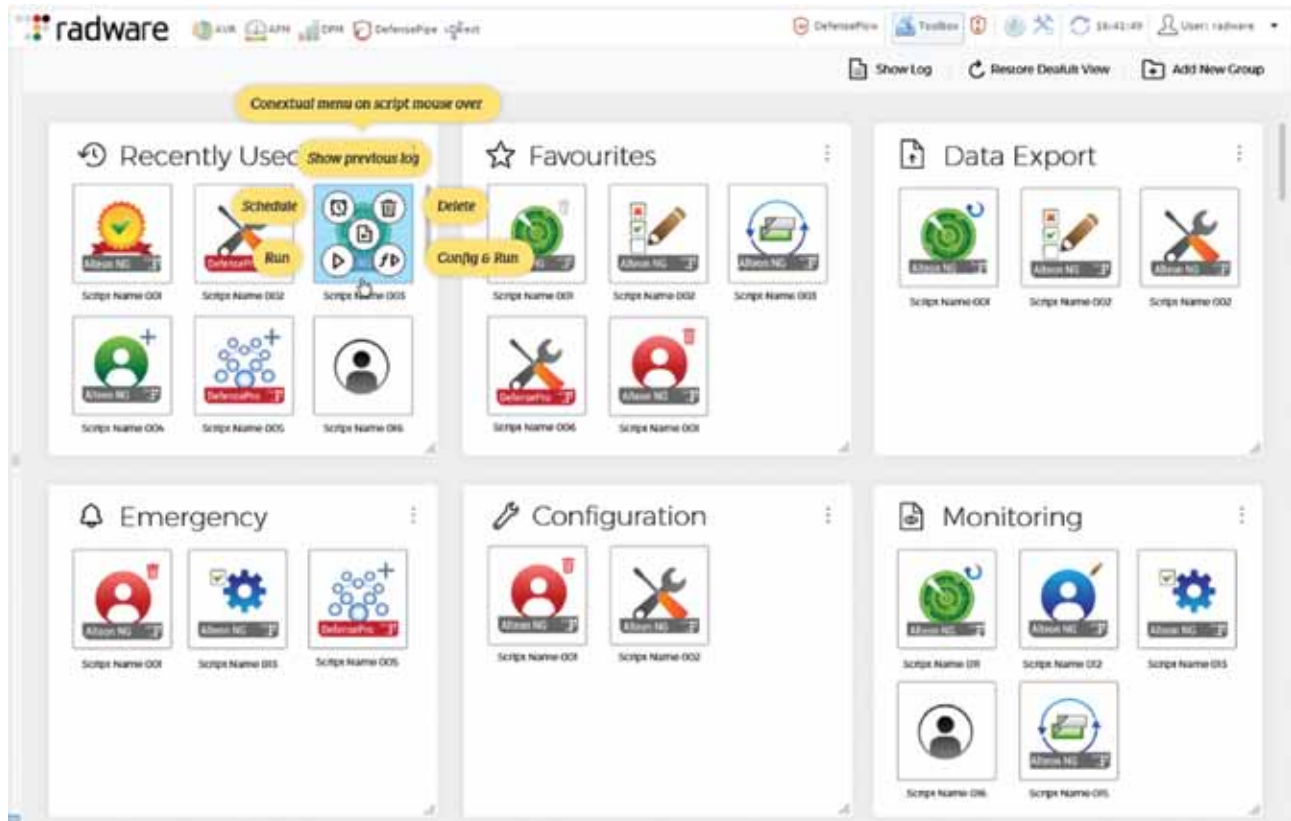


Figure 1 : Interface principale d'Operator Toolbox

Personnaliser l'automatisation en fonction de son environnement informatique avec Operator Toolbox

Operator Toolbox intègre plusieurs dizaines de scripts prêts à l'emploi à l'aide desquels les administrateurs informatiques peuvent automatiser leurs tâches les plus courantes. Cette bibliothèque de scripts s'enrichit en continu, au fur et à mesure que les opérateurs identifient et automatisent de nouvelles tâches standard. Souvent, l'organisation informatique peut ressentir le besoin d'activer des capacités d'automatisation plus complètes, afin de les aligner sur les exigences spécifiques de l'entreprise. Operator Toolbox prend en compte son jeu d'applications, son environnement de centre de données et ses processus de gestion du cycle de vie spécifiques, et facilite la personnalisation et l'ajout de nouveaux scripts d'automatisation dans sa bibliothèque.

Ainsi, pour ajouter un nouveau script de provisionnement pour un service existant, il suffit de convertir la configuration des périphériques concernés en scripts et de spécifier les paramètres devant être saisis par l'opérateur. Operator Toolbox convertit ensuite automatiquement les scripts pour générer un assistant graphique intuitif.

Au fur et à mesure que l'organisation ajoute des scripts à son environnement, les outils intégrés dans Operator Toolbox organisent ces scripts en groupes et catégories en fonction de leur type (provisionnement, maintenance...), du rôle informatique concerné, du type de service concerné (accélération applicative, sécurité...) ou encore de paramètres définis par les utilisateurs. Les scripts Operator Toolbox peuvent être exécutés de manière automatique, selon un calendrier prédéfini, ce qui contribue encore plus à réduire la charge de travail des opérateurs.

Operator Toolbox est véritablement une solution de gestion qui peut être personnalisée et optimisée pour répondre aux besoins spécifiques de chaque organisation, et ainsi réduire jusqu'à 95 % le temps consacré par les opérateurs aux processus de gestion du cycle de vie des solutions d'accélération applicative et de sécurité tout en éliminant les risques liés aux erreurs humaines.

Avantages liés à l'utilisation d'Operator Toolbox

- **Réduction des dépenses opérationnelles engagées sur les solutions ADC et de sécurité**
 - Jusqu'à 95 % de réduction du temps consacré aux tâches liées aux services de sécurité et d'accélération applicative

- **Renforcement de l'agilité IT, livraison de services de sécurité et d'accélération applicative complexes en un clic**
 - Provisionnement plus rapide de services d'accélération applicative complexes et sécurisés, grâce à des assistants intuitifs et simples d'utilisation
 - Possibilité, pour des opérateurs moins experts, d'assurer la maintenance des ADC et périphériques de sécurité, ce qui permet de libérer un temps précieux que les experts peuvent consacrer à de nouveaux projets
 - Élimination des risques de configuration et de reporting incorrects du fait d'erreurs humaines
- **Scripts prêts à l'emploi permettant d'automatiser les tâches courantes de gestion du cycle de vie des processus de sécurité et d'accélération applicative**
- **Création simplifiée de scripts d'automatisation et d'assistants personnalisés, pouvant être intégrés dans les processus de gestion de l'organisation informatique**
 - Conversion instantanée de la configuration de services existants en assistants Operator Toolbox, dotés d'une interface utilisateur graphique intuitive
 - Ajout de boutons d'accès rapide aux scripts les plus utilisés dans les barres d'outils personnalisées par simple glisser-déposer
- **Automatisation de l'ensemble du cycle de vie des services ADC et de sécurité**
 - Utilisation d'assistants simples comme des scripts pour le provisionnement de nouveaux services
 - Transformation de tâches de maintenance fastidieuses en simples scripts
 - Exécution périodique de scripts de supervision permettant d'émettre des alertes sur la base d'indicateurs définis par l'utilisateur
- **Courbe d'apprentissage la plus rapide pour atteindre la maîtrise du provisionnement des services et la prise en main des nouveaux périphériques**
 - Élimination du long processus d'apprentissage des capacités de produits nouveaux ou avancés

À propos de Radware

Radware® (NASDAQ : RDWR) est un leader mondial de l'accélération applicative et de solutions de sécurité applicative pour les centres de données virtuels, Cloud et définis par logiciel. Son portefeuille produit primé plusieurs fois assure le respect des SLA pour les applications stratégiques, tout en maximisant l'efficacité de l'infrastructure informatique. Les solutions de Radware permettent à plus de 10 000 clients entreprises et du secteur des télécommunications dans le monde de réagir rapidement aux défis du marché, afin de préserver la continuité de leurs activités et d'optimiser leur productivité tout en maîtrisant leurs coûts. Pour en savoir plus, vous pouvez visiter le site www.radware.com.

La société Radware vous encourage à rejoindre sa communauté et à nous suivre sur [Facebook](#), [Google+](#), [LinkedIn](#), le [blog Radware](#), [SlideShare](#), [Twitter](#), [YouTube](#), l'application [Radware Connect](#) pour iPhone® et notre centre de sécurité [DDoSWarriors.com](#), qui offre une analyse exhaustive des outils d'attaque par déni de service, ainsi que des tendances et des menaces émergentes.

Support Certainty

Radware propose un service de support technique pour l'ensemble de ses produits via le programme Certainty Support Program. Chaque niveau de ce programme s'articule autour de quatre éléments : support téléphonique, mises à jour logicielles, maintenance de matériel et support sur site. Une équipe dédiée d'ingénieurs peut également apporter son assistance aux clients, sur la base d'un service professionnel, pour le déploiement de projets avancés.

En savoir plus

Pour savoir comment les solutions de sécurité et d'accélération applicative intégrée de Radware peuvent vous aider à tirer le maximum de vos investissements professionnels et informatiques, envoyez-nous un e-mail à l'adresse info@radware.com ou rendez-vous sur le site www.radware.com.

Ce document est fourni à titre d'information uniquement. Il peut contenir des erreurs, ne fait l'objet d'aucune garantie et n'est soumis à aucune condition, qu'elle soit exprimée oralement ou implicite sur le plan légal. Radware rejette expressément toute responsabilité en lien avec ce document, ainsi que toute obligation contractuelle qui en découlerait, directement ou indirectement. Les technologies, fonctionnalités, services ou processus décrits dans le présent document sont susceptibles d'être modifiés sans préavis.

©2016 Radware Ltd. Tous droits réservés. Radware et tous les autres noms de produits et de services Radware sont des marques commerciales de Radware déposées aux États-Unis et dans d'autres pays. Toutes les autres marques commerciales et noms sont la propriété de leurs détenteurs respectifs. Les produits et solutions Radware mentionnés dans ce document sont protégés par des marques commerciales, des brevets ou des demandes de brevet en cours. Pour en savoir plus, veuillez visiter les pages suivantes : <https://www.radware.com/LegalNotice/>