

VERRINGERUNG DER BETRIEBSKOSTEN UND VEREINFACHUNG VON ADC- UND SICHERHEITSPROZESSEN

Personalisierte Automatisierung mit der Operator Toolbox von Radware

Die Herausforderung

Aufgrund der zunehmenden Komplexität von ADC- und Sicherheitslösungen sind für die Provisionierung neuer gesicherter Anwendungsbereitstellungsservices umfassendere IT-Kompetenzen und mehr Ressourcen erforderlich. Die IT-Flexibilität verringert sich, und auch die mit den Services verbundenen Betriebskosten steigen.

Die Lösung

Die Operator Toolbox von Radware hilft IT-Administratoren dabei, Aufgaben im Zusammenhang mit dem Lebenszyklusmanagement von ADC- und Sicherheitsservices zu automatisieren. Automatisierungsskripte und -assistenten lassen sich damit an die spezifischen Umgebungsbedingungen, Applikationen und Prozesse im Unternehmen anpassen.

Die Vorteile

- Geringere Betriebskosten bei ADC- und Sicherheitslösungen
- Bis zu 95 Prozent weniger Zeitaufwand für Aufgaben im Zusammenhang mit ADC- und Sicherheitsservices
- Höhere IT-Flexibilität rund um die Bereitstellung komplexer ADC- und Sicherheitsservices
- Automatisierung des gesamten Lebenszyklus von ADC- und Sicherheitsservices
- Einfach zu erstellende Automatisierungsskripte und -assistenten mit Personalisierung passend zu den Servicemanagementprozessen in der jeweiligen IT-Abteilung

Bei Netzwerkarchitekturen werden Anwendungsbereitstellungs- und Sicherheitslösungen zunehmend zu einem wesentlichen Bestandteil. Sie kommen umfassend zur Anwendung, um Business-Applikationen zu erweitern und zu schützen; Bereitstellung und Wartung dieser Technologien sind allerdings recht komplex. IT-Teams müssen mehr Ressourcen einsetzen, um die entsprechenden Services im vollen Umfang zu nutzen. Da in Unternehmen erhöhte IT-Flexibilität sowie schnellere Anwendungsimplementierungen, Wartungen und Ausmusterungen erforderlich sind, müssen IT-Administratoren Möglichkeiten dafür finden, all das mit weniger Personal umzusetzen und dabei möglichst viele Aufgaben an andere Mitarbeiter zu delegieren.

Bei den ADC- (Application Delivery Controller) und Sicherheitslösungen von Radware mit dem zugehörigen einheitlichen Managementsystem APSolute Vision gibt es jetzt das neue Modul Operator Toolbox – es ermöglicht die Automatisierung und Abstraktion aller Lebenszyklusprozesse der Anwendungsbereitstellungs- und Sicherheitsservices. Operator Toolbox reduziert den Arbeitsaufwand bei allen Aufgaben im Zusammenhang mit ADC- und Sicherheitslösungen um bis zu 95 Prozent. Weniger erfahrene Anwender können die entsprechenden Services einfach per Mausklick nutzen und warten.

Die Herausforderung

Für die Endanwender soll in allen vom Unternehmen angebotenen Bereichen der bestmögliche Online-Service gesichert werden. Daraus folgt ein wachsender Bedarf für die Einbindung erweiterter Funktionen im Rahmen der Anwendungsbereitstellung. Cyber-Bedrohungen bringen Unternehmen dazu, die Sicherheit für ihre Rechenzentren und Applikationen zu erhöhen. Das Anbieten ausgefeilter und gesicherter Services für die Anwendungsbereitstellung belastet IT-Teams jedoch zunehmend. Dabei kommen mehrere Aspekte zum Tragen:

- Für die Entwicklung neuer Services ist mehr Expertenwissen erforderlich, damit alle unterschiedlichen Technologien einer gesicherten End-to-End-Lösung zur Anwendungsbereitstellung abgedeckt werden, etwa Lastverteilung, Applikationsbeschleunigung, Web Application Firewall und Performance-Überwachung.
- Die mit der Einführung neuer ADC- und Sicherheitslösungen verbundene Einarbeitungszeit ist länger denn je. Eine Ergänzung vertrauter Lösungen durch neue Funktionen ist zeitaufwendig. Ein IT-Experte muss die korrekte Implementierung in der Produktionsumgebung des Unternehmens durchführen.
- Bereichsübergreifende Services (etwa für Vernetzung, Anwendungsbereitstellung und Cybersicherheit) machen eine umfassende Zusammenarbeit zwischen IT-Teams erforderlich. Häufig ergeben sich daraus zahlreiche Konflikte und Verzögerungen bei der Bereitstellung und Wartung derartiger Services.

In den meisten Unternehmen herrscht starker Druck dahingehend, dass bei höherer IT-Flexibilität die IT-Ausgaben gesenkt werden sollen. Die Bewältigung der oben beschriebenen Herausforderungen ist damit zu einer Notwendigkeit geworden, die IT-Manager nicht länger ignorieren können.

Automatisierung von Lebenszyklusprozessen der ADC- und Sicherheitsservices mit der Operator Toolbox

Mit einer intuitiv verständlichen Benutzeroberfläche transformiert die Operator Toolbox den herkömmlichen manuellen Ansatz für das Servicemanagement in einen einfacheren automatisierten Prozess. Für die Nutzung sind keine Expertenkenntnisse und nicht einmal eine Vertrautheit mit den verwalteten Lösungen erforderlich:

- Die Konfiguration neuer Services erfolgt über einen Assistenten, der lediglich die spezifischen Implementierungsparameter wie die virtuelle IP-Adresse der Applikationen, die Adressen der Server und den SSL-Schlüssel abfragt. Die weiteren Elemente der Konfiguration zum Applikationsschutz – etwa in Bezug auf Layer-7-Load-Balancing, Zustandsprüfung sowie Sicherheitsrichtlinien zur Anwendung in der Web Application Firewall (WAF) AppWall von Radware – gehören zur Vorlage des Assistenten für die spezifische Applikation. Die Konfiguration läuft automatisch im Hintergrund ab.
- Assistenten der Operator Toolbox übernehmen die geräte- und auch bereichsübergreifende Konfiguration mit Anwendungsbereitstellung und DDoS-Schutz. So wird eine Synchronisierung der Gerätekonfiguration mit den weiteren Geräten in der Anwendungsbereitstellungskette erreicht.
- Dank der einfachen Assistenten der Operator Toolbox kommen auch ungeschulte Anwender mit komplexen Anwendungsbereitstellungsservices zurecht.
- Die Operator Toolbox erweitert und automatisiert auch Aufgaben zur Servicewartung. Mühsame und zeitaufwendige Wartungsaufgaben können dadurch einfach per Mausklick ausgeführt werden. Ein Beispiel dafür ist ein Skript, das alle (physischen und virtuellen) ADC- und Sicherheitsvorrichtungen im Rechenzentrum scannt und die korrekte Anwendung aller Konfigurationen mit nachfolgender Speicherung in der jeweiligen Vorrichtung sichert. Auch ein regelmäßiges Backup der Gerätekonfiguration kann automatisiert erstellt werden. Ein weiteres Beispiel für eine automatisierte Wartungsaufgabe wäre die Überprüfung aller SSL-Richtlinien bei allen ADC- und Sicherheitsvorrichtungen von Radware auf Kompatibilität mit den Vorgaben des Unternehmens. Auch die Kontrolle der Gültigkeit des SSL-Zertifikats über mehrere Vorrichtungen hinweg ist eine zeitaufwendige Wartungsaufgabe, die sich per Operator Toolbox automatisieren lässt. Bei diesem Beispiel werden über 95 Prozent der erforderlichen Zeit eingespart.
- Die Automatisierung der Aufgaben durch vorkonfigurierte, automatisierte Tools beseitigt das bei manueller Bearbeitung bestehende Fehlerrisiko im Zusammenhang mit Management und Implementierung dieser Lösungen.

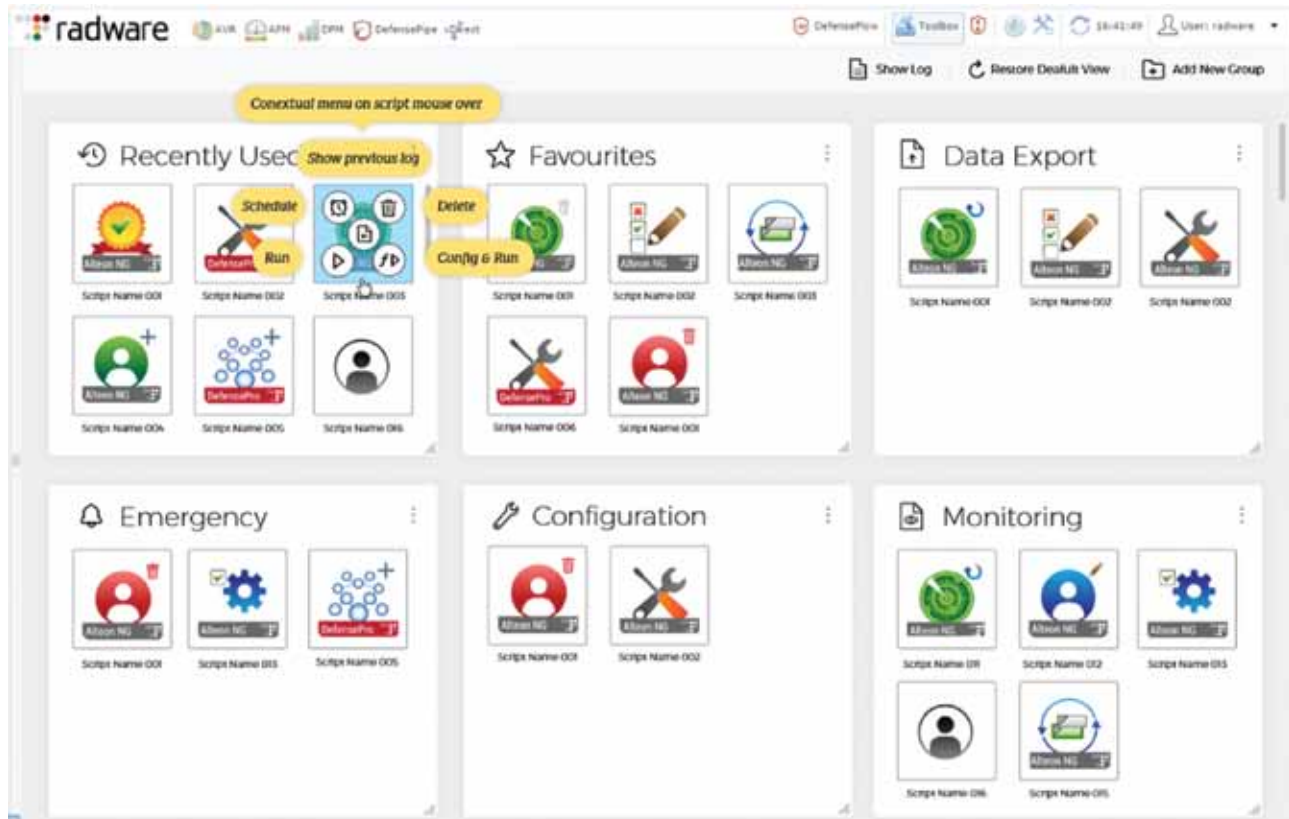


Abbildung 1 – Haupt-Benutzeroberfläche der Operator Toolbox

Maßgeschneiderte Automatisierung für die spezifische IT-Umgebung mit der Operator Toolbox

Die Operator Toolbox von Radware bietet Dutzende sofort einsatzbereite Skripte. Diese Standardtools automatisieren gängige Aufgaben, die die meisten IT-Administratoren regelmäßig ausführen. Die so verfügbare Skriptbibliothek wird ständig erweitert, da mehr Standardaufgaben erkannt und automatisiert werden. IT-Abteilungen müssen ausgerichtet auf die spezifischen Anforderungen ihres Unternehmens oft umfassendere Automatisierungsfunktionen aktivieren. Dabei sind gegebenenfalls besondere Applikationen, Elemente der Rechenzentrums Umgebung und Prozesse des Lebenszyklusmanagements zu berücksichtigen. Die Operator Toolbox bietet eine einfache Möglichkeit dafür, Automatisierungsskripte anzupassen und neu in die Bibliothek aufzunehmen.

Ein neues Provisionierungsskript für einen vorhandenen Service lässt sich beispielsweise leicht hinzufügen, indem die Konfiguration der Vorrichtungen in ein Skript umgewandelt wird. Dazu müssen einfach nur die vom Anwender einzugebenden Konfigurationsparameter festgelegt werden. Die Operator Toolbox konvertiert das Skript dann automatisch in einen intuitiv nutzbaren grafischen Assistenten.

Da die Zahl der Skripte für eine spezifische Umgebung mit der Zeit steigt, bietet die Operator Toolbox Tools zum Anordnen dieser Skripte in Gruppen und Kategorien. Maßgeblich dafür sind der Skripttyp (Provisionierung, Wartung), die IT-Funktion, die Art des Service (Anwendungsbereitstellung, Sicherheit) oder andere benutzerdefinierte Kategorien. Um die Arbeit des IT-Anwenders noch mehr zu vereinfachen, können die Skripte der Operator Toolbox anhand eines vorab festgelegten Zeitplans automatisch ausgeführt werden.

Das Ergebnis: eine personalisierte Managementlösung, die genau für die spezifischen Anforderungen des jeweiligen Unternehmens konzipiert und optimiert ist. Der Zeitaufwand für das Lebenszyklusmanagement von ADC- und Sicherheits-services wird damit um bis zu 95 Prozent reduziert, und das mit manueller Bearbeitung verbundene Fehlerrisiko entfällt.

Vorteile der Operator Toolbox von Radware

- **Geringere Betriebskosten bei ADC- und Sicherheitslösungen dank der Operator Toolbox**
 - Bis zu 95 Prozent weniger Zeitaufwand für Aufgaben im Zusammenhang mit ADC- und Sicherheitsservices

- **Höhere IT-Flexibilität rund um die Bereitstellung komplexer ADC- und Sicherheitsservices einfach per Mausklick**
 - Schnellere Provisionierung komplexer gesicherter Anwendungsbereitstellungsservices mit einfachen, intuitiv verständlichen Assistenten
 - Ermöglichung der Wartung von ADC- und Sicherheitsvorrichtungen durch weniger erfahrene Anwender, sodass die wertvolle Zeit der Experten für die Bereitstellung neuer Projekte genutzt werden kann
 - Eliminierung des bei manueller Bearbeitung bestehenden Risikos von Fehlkonfigurationen und fehlerhafter Berichterstellung
- **Sofort einsetzbare Skripte zur Automatisierung gängiger Aufgaben im Bereich des Lebenszyklusmanagements von ADC- und Sicherheitsservices**
- **Einfach zu erstellende Automatisierungsskripte und -assistenten mit Personalisierung passend zu den Managementprozessen in der jeweiligen IT-Abteilung**
 - Leichte Umwandlung der aktuellen Services-Konfiguration in Operator-Toolbox-Assistenten mit intuitiv verständlicher grafischer Benutzeroberfläche
 - Einfacher Zugriff auf häufig verwendete Skripte über Schaltflächen, die per Drag-and-Drop auf personalisierten Symbolleisten abgelegt werden können
- **Automatisierung des gesamten Lebenszyklus von ADC- und Sicherheitsservices**
 - Einsatz einfacher Assistenten oder Skripte für die Bereitstellung neuer Services
 - Erledigung mühsamer Wartungsaufgaben durch einfache Skripte
 - Regelmäßige Ausführung von Überwachungsskripten, die anhand von benutzerdefinierten Leistungskennzahlen Alarmmeldungen auslösen
- **Sehr schnelle Einarbeitung in die erweiterte Servicebereitstellung und in die Funktionen von neuen Lösungen**
 - Eliminierung langer Lernprozesse für erweiterte bzw. neue Produktfunktionen

Über Radware

Radware® (NASDAQ: RDWR) ist ein weltweit führender Lösungsanbieter im Bereich **Anwendungsbereitstellung** und **Cybersicherheit** für virtuelle, cloudbasierte und softwaredefinierte Rechenzentren. Das preisgekrönte Portfolio des Unternehmens sorgt für eine zuverlässige Quality of Service unternehmenskritischer Anwendungen bei gleichzeitig maximaler IT-Effizienz. Mehr als 10.000 Enterprise- und Carrier-Kunden weltweit profitieren von den Lösungen von Radware – zur schnellen Anpassung an Marktentwicklungen, Aufrechterhaltung der Business Continuity und Maximierung der Produktivität bei geringen Kosten. Weitere Informationen finden Sie unter www.radware.com.

Schließen Sie sich der Radware-Community an und folgen Sie uns bei [Facebook](#), [Google+](#), [LinkedIn](#), [Radware Blog](#), [SlideShare](#), [Twitter](#), [YouTube](#), [Radware Connect](#) (App für iPhone®) und über unser Sicherheitscenter [DDoSWarriors.com](#), das umfassende Analysen zu Strategien, Trends und Bedrohungen bei DDoS-Angriffen bereitstellt.

Certainty-Support-Programm

Im Rahmen des Certainty-Support-Programms bietet Radware technischen Support für alle Produkte von Radware. Das Certainty-Support-Programm besteht auf jeder Stufe aus vier Elementen: telefonische Beratung, Software-Updates, Hardware-Wartung und Vor-Ort-Unterstützung. Bei besonders anspruchsvollen Implementierungen unterstützt ein spezialisiertes Technikerteam von Radware die Kunden zudem im Rahmen der Professional Services.

Weitere Informationen

Erfahren Sie mehr darüber, wie Sie Ihre Geschäfts- und IT-Investitionen mit den integrierten Anwendungsbereitstellungs- und Sicherheitslösungen von Radware optimal nutzen können. Senden Sie eine E-Mail an info@radware.com oder besuchen Sie die Website www.radware.com.

Dieses Dokument wird ausschließlich zu Informationszwecken bereitgestellt. Die Fehlerfreiheit dieses Dokuments wird nicht garantiert, und das Dokument unterliegt keinerlei sonstigen Garantien oder Bedingungen, unabhängig davon, ob diese mündlich gegeben werden oder sich aus dem geltenden Recht ergeben. Radware schließt jegliche Haftung in Bezug auf dieses Dokument explizit aus; durch dieses Dokument entstehen keine direkten oder indirekten vertraglichen Verpflichtungen. Die hier beschriebenen Technologien, Funktionen, Dienste und Prozesse können ohne Vorankündigung geändert werden.

©2016 Radware Ltd. Alle Rechte vorbehalten. Radware sowie alle anderen Produkt- und Dienstleistungsnamen von Radware sind eingetragene Marken oder Marken von Radware in den USA und anderen Ländern. Alle übrigen Marken und Namen sind Eigentum der jeweiligen Inhaber. In diesem Dokument genannte Produkte und Lösungen von Radware sind durch Marken, Patente und Patentanmeldungen geschützt. Weitere Einzelheiten finden Sie hier: <https://www.radware.com/LegalNotice/>